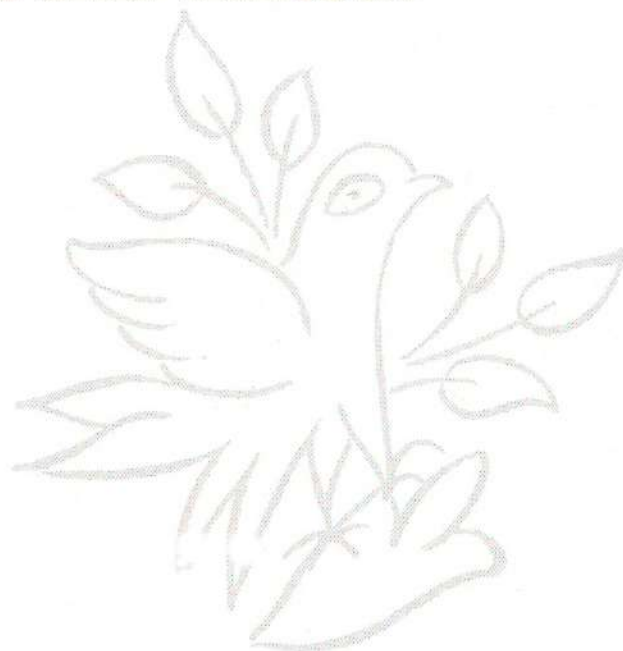


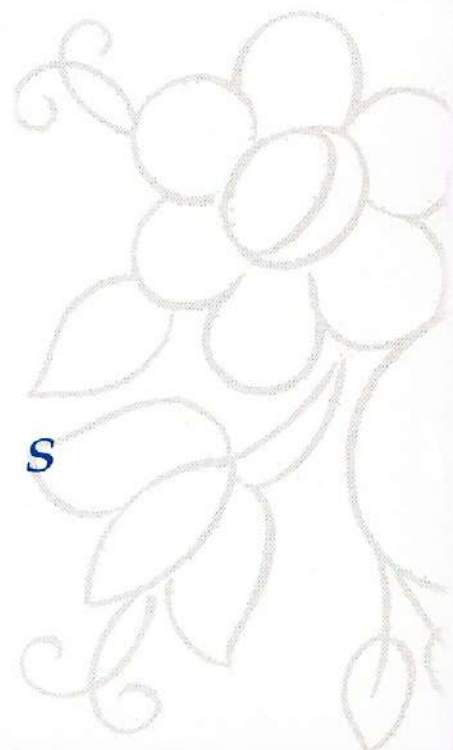


# LA CERAMICA VALENCIANA

SUCESORES DE JOSE GIMENO MARTINEZ, S.A.



A Z U L E J O S



---

# A Z U L E J O S

La publicación de este catálogo ha sido posible gracias a la colaboración de la Conselleria d'Indústria, Comerç i Turisme de la Generalitat Valenciana.

Las mejores fotografías las hizo Vicente Jiménez. Diseño y maquetación de Vicente Gimeno. Corrigió los textos Pepe Camps. Se imprimió en Pentagraf en julio de 1991.

*En esta publicación encontrará una muestra de la producción azulejera de LA CERAMICA VALENCIANA, S. A., caracterizada por la línea continuadora de la manufactura que desde el s.XV al XIX se desarrolló con toda plenitud en los obradores de Manises y Valencia.*

# LA CERAMICA VALENCIANA

SUCESORES DE JOSE GIMENO MARTINEZ, S.A.

*Gótico, renacimiento, barroco y rococó decoran de forma espléndida los azulejos producidos desde el siglo XV al XIX en los obradores valencianos.*

*Desde 1930, gracias a la reconocida labor de recuperación e investigación de José Gimeno Martínez, LA CERAMICA VALENCIANA, S. A., ha reproducido estos azulejos siguiendo el método artesanal, aplicando y creando diseños autóctonos.*

*Los modelos y motivos ornamentales aplicados durante estos años son tan numerosos como han permitido los estilos representados, por lo que este catálogo no es más que una pequeña muestra de la fabricación que ha caracterizado a LA CERAMICA VALENCIANA, S. A.*

*Utilice este catálogo como referencia de las posibles aplicaciones de los azulejos en campos como rehabilitación, restauración y construcción, o bien en interiorismo y decoración o simplemente como regalo.*



1. ALAMBRILLAS 7x7 ó 6x6 cm. decorados Flor, Cesta, Casa, Pajaro.



# AZULEJOS SERIADOS

*Azulejos seriados producidos, en cantidad, originalmente en el siglo XVIII en las fábricas valencianas. Decorados con estilizados elementos vegetales como girasoles, clavelitos, margaritas, hortensias, campanillos, manzanas, etc.*

*Se utilizan en solerías insertándose entre losetas bizcochadas o formando zócalos en combinación con azulejos verde y blancos "mocadoret" (pág. 10). Cabe la posibilidad de combinar en un mismo panel todos los formatos, formando múltiples combinaciones.*

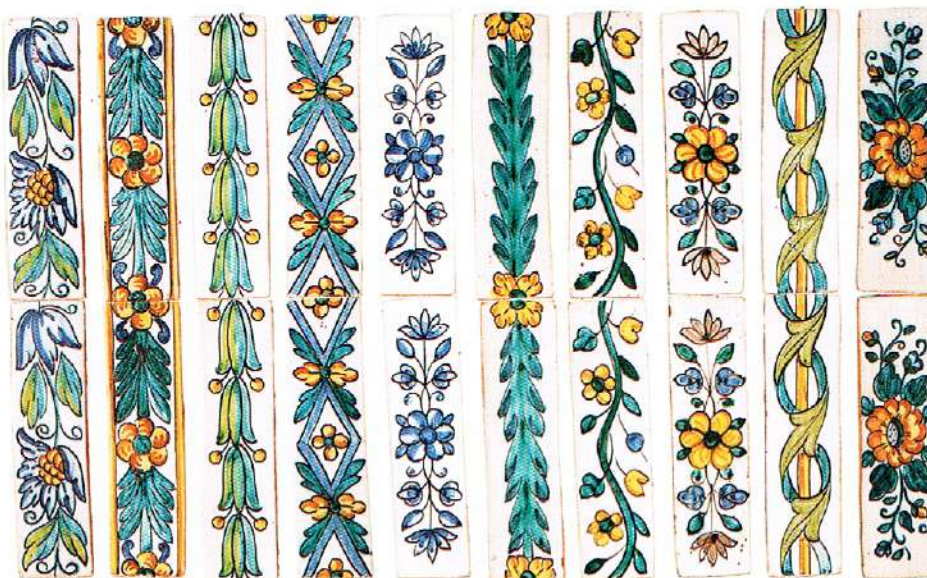
2. AZULEJOS 21x21 ó 15x15 cm.  
Varios decorados flores.



3. AZULEJOS 11x11 ó 10x10 cm. 5  
decorados de flores y frutas.



4. CINTAS 21x6 ó 15x5 cm. 10 deco-  
rados vegetales.



## siglo XVII

Azulejos seriados de estilo renacentista y barroco destinados al revestimiento de arrimaderos o zócalos. Se fabrican en 13x13 y 11x11 cm. Los motivos decorativos se distribuyen en cuatro partes iguales que corresponden a cada azulejo. Cierra el paramento una franja de azulejos de distinto tema de dimensiones iguales o correspondientes a la mitad. De origen andaluz, pronto serían fabricados en Valencia llegando a una perfección completa en la aplicación de la técnica italiana.

5. CENEFA SIGLO XVII 13x6, 15x7 ó 11x5 cm. Decorados reproducción de originales.

6. AZULEJOS ZOCALO SIGLO XVII. 13x13, 11x11 ó 15x15 cm. Decorados reproducción de originales.



## siglos XVIII-XIX

Azulejos de 21x21 cm. producidos en serie y disponibles en un considerable número de decorados inspirados en temas florales, frutas, cintas ondulantes y rocallas.

La combinación de cuatro u ocho azulejos forma un módulo que a la vez conecta con el resto. El conjunto se remata con una rocalla o cinta independiente.

Se utilizan indistintamente en zócalos, pavimentos, lindares de puertas y vuelos de balcones.

LA CERAMICA VALENCIANA, S. A., los reproduce tomando como modelo los originales existentes en sus Salas-Exposición.

7. CENEFA 21x21 ó 15x15 cm. Más de 20 decorados.

8. AZULEJOS ZOCALO SIGLO XVIII. 21x21 ó 15x15 cm. Más de 30 decorados reproducción de originales.



## siglo XV

9. AZULEJOS SIGLO XV. 13x13, 11x11, 10x10 ó 7x7 cm. Decorados reproducción de originales.



"Rajoletes" de 15x15, 13x13, 11x11 cm. "Alambrillas" de 7x7 ó 5x5 cm y "Alfardons" son los formatos más representativos del Gótico-Mudéjar Valenciano. La temática geométrica, floral o zoomórfica, en muchos casos de carácter heráldico o simbólico, es recogida por el pintor medieval de todo aquello que le rodea y desarrollada en sus proyectos de forma alegre y estilizada. Se utilizan principalmente en solerías, insertándose en el pavimento de forma alternada con baldosa de tierra cocida. El grueso de la producción azulejera medieval salió de los hornos de Manises.

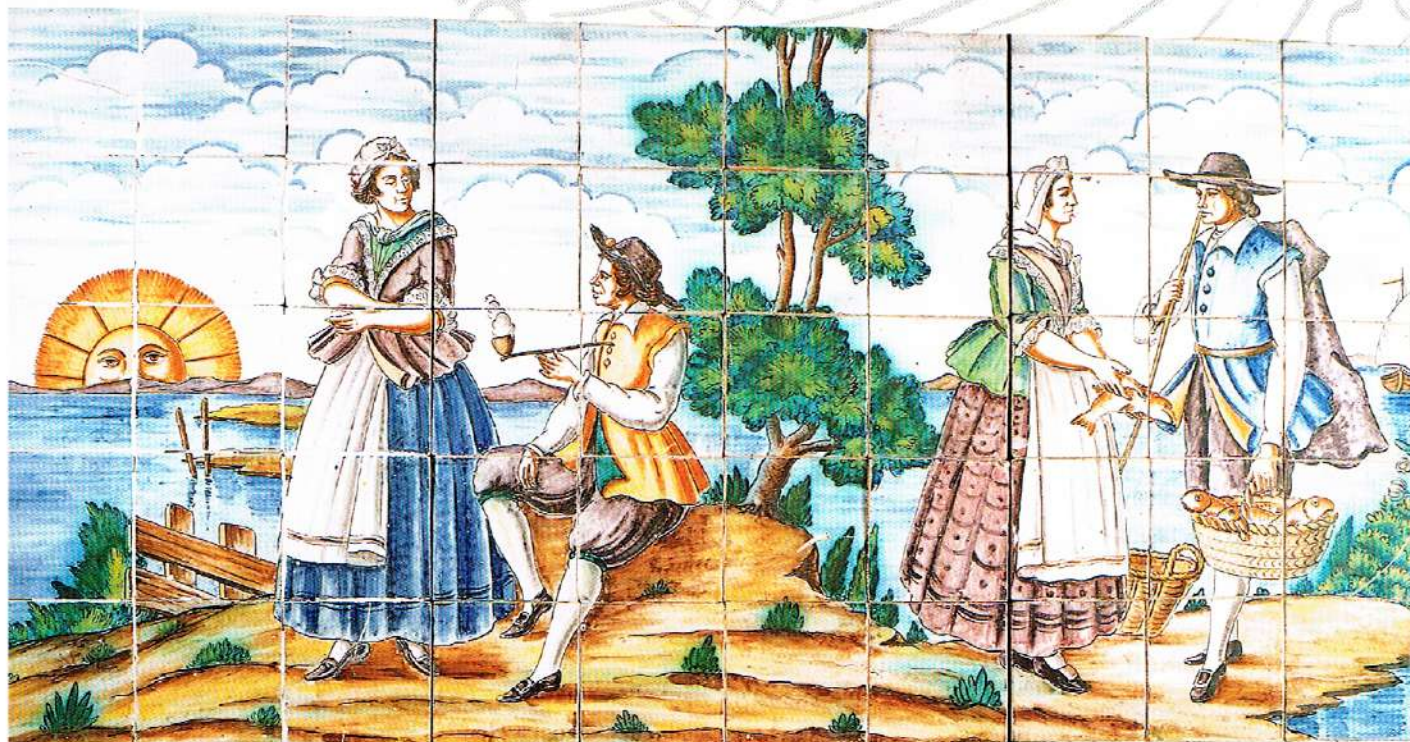
# MURALES

*Paneles de popular cerámica valenciana que representan escenas generalmente al aire libre, en un paisaje iluminado por el sol sonriente. Entre casas, árboles, riachuelos y puentes transcurren fiestas campestres, comidas, escenas de caza o pesca y paseantes de aire galante.*

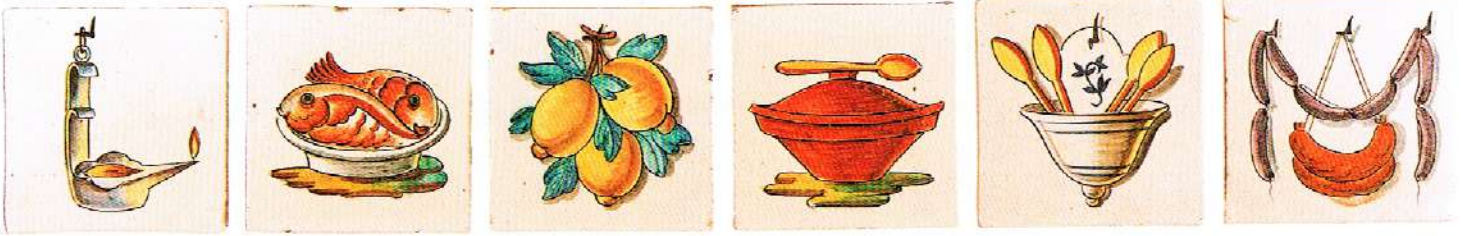
*Cierra la composición un marco de rocalla integrado en el conjunto o independiente.*

*Se utilizan, en grandes dimensiones, como zócalo o arrimadero y en menor tamaño, como panel decorativo.*

*LA CERAMICA VALENCIANA, S. A. dispone de un amplio repertorio de escenas y personajes.*



10. PANEL PÉSCA EN EL LAGO. Detalle de 200x100 cm. de uno de los varios paneles existentes en las salas-exposición de La Cerámica Valenciana.



11. AZULEJOS COCINA. 21x21 ó 15x15 cm. 340 decorados distintos.

## COCINAS



12. COCINA. Museo de Cerámica de Manises.

14. COCINA. Particular. Realizada por José Gimeno Martínez.



13. COCINA. Exposición de La Cerámica Valenciana.

15. PANEL COCINA. Exposición de La Cerámica Valenciana.

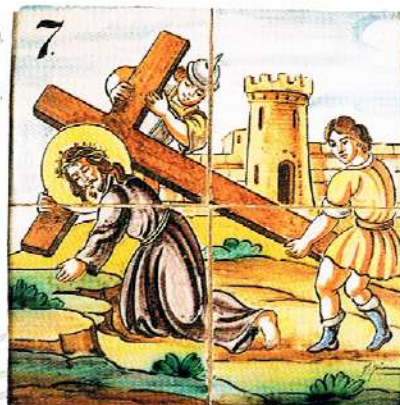
*La decoración de las cocinas señoriales valencianas fue bastante frecuente en el siglo XVIII. En sus zócalos se representaron a todo color escenas domésticas relacionadas con la misma cocina, divertidos repertorios de enseres, toda clase de comestibles, animales domésticos, dulces, pescados, aves, vajillas y personajes del servicio en actitud de preparar alimentos.*

En el siglo XVIII se desarrolla una importante producción de retablos devocionales de imágenes de santos. Inspirados en grabados, se caracterizan por los rasgos típicos del estilo barroco, como los rayos de luz, las nubes y los cortinajes. Se utilizan como altares populares colocados a media altura en las calles de los pueblos valencianos.



16. SAN VICENTE FERRER. 60x45 cm. Retablos disponibles en 30x40, 80x60, 100x80 cm. y formatos mayores con o sin rocalla.

17. ESTACION VIACRUCIS. 40x40 cm. También disponible en 30x30 cm.



El proceso de fabricación de LA CERAMICA VALENCIANA, los materiales y la decoración manual son los indicados para reponer fragmentos o azulejos en obras originales.

Se rediseñan, si así se desea, las áreas deterioradas o desaparecidas, fabricándolas de nuevo ajustando el acabado del vidriado, tono de los óxidos y composición en similitud al conjunto original.

El resultado final es reversible, pudiendo recuperar en cualquier momento el aspecto que tenía la obra antes de la restauración.





18. Reconstrucción de un azulejo.

## ESCALERAS

Las escaleras son otro de los elementos arquitectónicos en donde la aplicación de la cerámica ha sido frecuente en los edificios valencianos del siglo XVIII.

Son características de este tipo de escalera:

Huella de azulejo bizcochado rojo, manperlán de madera, barandillas de hierro forjado, pasamanos de madera y contrahuella de azulejos con rocallas, carátulas, cintas o figuras, completando una escena por escalón.

La medida más corriente del azulejo utilizado en la contrahuella es de 21x13 cm., medida ésta en función de una correcta altura del peldaño.



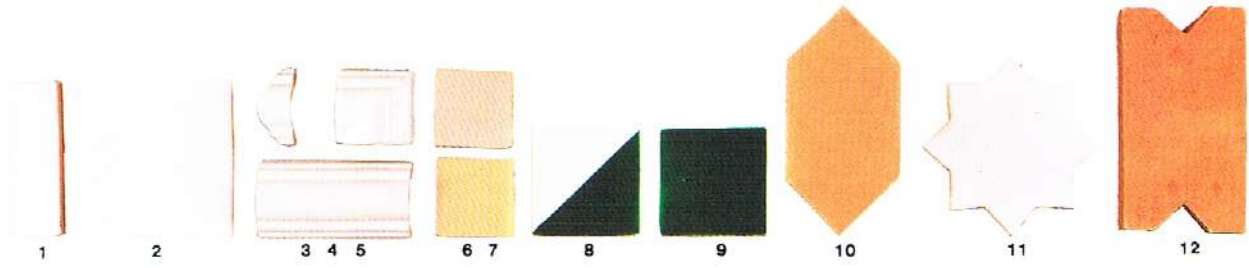
19. SANTO DOMINGO. Panel restaurado. 140x60 cm. Exposición de La Cerámica Valenciana.



20. ESCALERA VALENCIANA. Situada en una de las salas de exposición de La Cerámica Valenciana.

21. ESCALONES. 100x13 cm. 20 decorados más reproducción de originales.





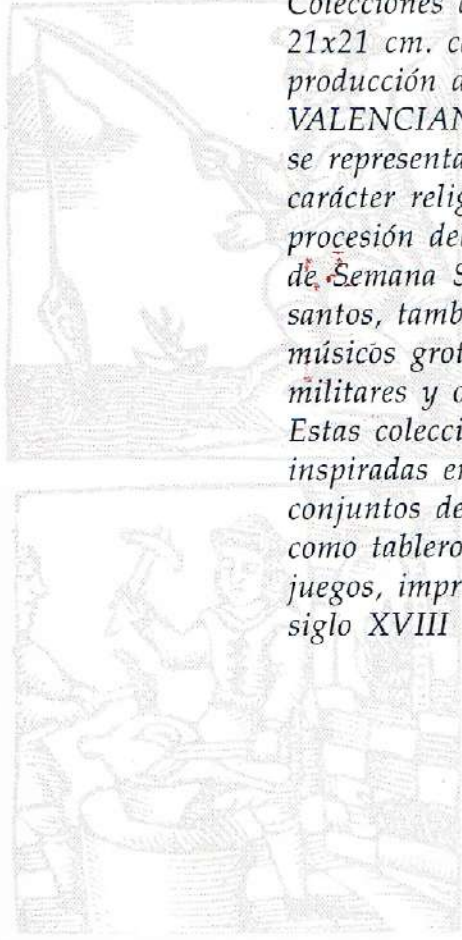
1	2	3
4	5	6
7	8	9

22. COLECCIONES. 21x21 ó 15x15 cm.  
 1 y 2 NINOT (230 decorados). 3 GLOBO (50 decorados). 4 BARCO (6 decorados). 5 MUSICO (25 decorados). 6 'CABUT' (15 decorados). 7 CORPUS (48 decorados). 8 SEMANA SANTA (20 decorados). 9 DANZA (6 decorados).



## COLECCIONES

Colecciones de azulejos de 21x21 cm. características de la producción de LA CERAMICA VALENCIANA, S. A. En ellos se representan festejos de carácter religioso y profano, la procesión del Corpus, desfiles de Semana Santa y vidas de santos, también danzas, músicos grotescos, bandas militares y oficios diversos. Estas colecciones están inspiradas en "Les Auques"; conjuntos de escenas utilizados como tablero para determinados juegos, impresos en el siglo XVIII en Valencia.



27. ROTULACION. 60x80 cm. Museo de Cerámica de Manises.

## SEÑALIZACION ROTULACION

Un campo de aplicación con interesantes resultados es el de la señalización urbana y comercial; numeraciones, paneles conmemorativos, rótulos de calles y comercios, de varios formatos y dimensiones, con diferentes tipologías. LA CERAMICA VALENCIANA, S.A. dispone de un amplio catálogo de cenefas y marcos de rocalla, ejemplos de los cuales se pueden contemplar en las calles de las ciudades y pueblos valencianos.

## OTRAS POSIBILIDADES

Las posibilidades de combinación en un alicatado o suelo se amplían con la utilización de piezas especiales de formatos distintos del rectangular; molduras en escocia, estrellas, alfardones, cintas de canto romo, azulejos exagonales, etc. Tanto estas piezas como los azulejos pueden esmaltarse con barnices cerámicos de diferentes tonos y colores, buscando siempre el acabado correcto en relación al estilo representado.

23. 1 CINTA CANTO ROMO 15x5 cm. 2 AZULEJO BLANCO 15x15 cm.  
3 MOLDURA ANGULO 7x3,5. 4 MOLDURA ESQUINA 7x7 cm. 5 MOLDURA 15x7 cm. 6 y 7 DISTINTOS TONOS DE BLANCO 7x7 cm. 8 AZULEJO 'MOCADORET' VERDE Y BLANCO 10x10 cm. 9 AZULEJO VERDE 10x10. 10 ALFARDON BIZCOCHADO 22x11 cm. 11 ESTRELLA 17x17 cm. 12 PIEZA BIZCOCHADA PARA ESTRELLA 22x12 cm.



25. PANEL ORNAMENTAL. Florones, arquitecturas, rocallas, girnaldas representadas en el estilo característico de La Cerámica Valenciana. Aplicable en el revestimiento de bandadas, altares, cantareras, fuentes, sobrepuertas, etc.



24. PAVIMENTO AZUL (detalle). Decorado sobre azulejo industrial en azul y carmín. Exposición La Cerámica Valenciana.



26. TECHO (detalle). Compuesto por planchas de 60x30 cm. Exposición de La Cerámica Valenciana.



28. Proyectos personales.

## TRABAJOS ESPECIALES

**LA CERAMICA VALENCIANA, S. A.**  
estudia sus propuestas decorativas en revestimientos cerámicos, proyectando, en exclusiva, las posibles soluciones, bien generando nuevas formas o bien consultando y recuperando fuentes originales, para lo cual dispone de una importante base de material gráfico recopilado, susceptible de ser consultado.



*LA CERAMICA VALENCIANA, S. A., fabrica sus azulejos utilizando pasta elaborada en sus instalaciones con arcillas de la comarca. Los azulejos se obtienen prensando manualmente la pasta en el interior de un molde. Después de cocidos se barnizan y pintan a mano, pieza a pieza, cociéndolos posteriormente por segunda vez. Se trata de un proceso largo y delicado que se ve compensado con la obtención de un producto de calidad y de reconocido prestigio artesano en el sector azulejero.*